



certyfi kąt zgodno ci
PN-EN 12050-1

STRATE
Technologie für Abwasser

AWALIFT 2/2
PENTA

TŁOCZNIA CIEKÓW Z PO REDNIM SYSTEMEM SEPARACJI SKRATEK

Agregat pompowy zbudowany na bazie stalowego zbiornika obustronnie pokrytego powłok z tworzyw sztucznych, z wbudowanymi komorami do separacji ciał stałych i wyposażony w dwa zespoły pomp wirnikowych oraz w armaturę i urządzenia niezbędne do przepompowywania cieków.

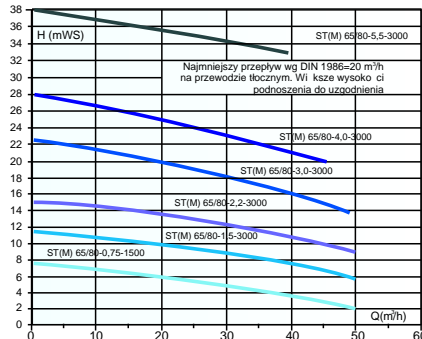
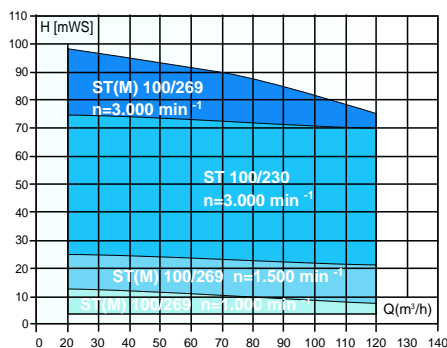


- tłocznia AWALIFT jest wyposażona w urządzenia technologiczne oraz sterowanie, przystosowane do pracy w trybie automatycznym wraz z systemem zdalnego nadzoru,
- szczelna instalacja likwiduje wszelki kontakt cieków z otoczeniem, eliminując emisję odorów oraz zagrożenie eksplozji,
- zastosowanie różnego wielkości wirników, mocy napędów oraz sposobu zarządzania pompami, umożliwia dobór wydajności pompowni oraz wysokości podnoszenia,
- stabilny, zamknięty stalowy zbiornik, obustronnie powlekany grubowarstwowymi powłokami z tworzyw sztucznych, służy do gromadzenia cieków, jest przystosowany do zabudowy w suchej komorze, w piwnicy lub w budynku pompowni,
- system po redniej separacji ciał stałych umożliwia stosowanie wysoko wydajnych i wydajnych wielokanałowych pomp wirnikowych,
- zamontowane wewnątrz zbiornika wirne separatory ciał stałych skutecznie chroni pompy przed zapychaniem oraz umożliwia łatwą rezygnację z komory krat,
- separacja skratek powoduje mniejsze zużycie pomp i armatury, a także wydłuża żywotność urządzeń oraz obniża koszty eksploatacyjne,
- konstrukcja urządzeń pozwala na łatwy dostęp do zainstalowanej armatury, pomp i innych urządzeń oraz zapewnia komfortowe i bezpieczne warunki obsługi.

AWALIFT 2/2 Penta

Maksymalny dopływ godzinowy:	25 m ³ /h
Typ medium:	cieki surowe
Wysoko dopływu:	1200 mm
Wymiary zbiornika:	H = 1500 mm R = 990 mm
Objętość zbiornika:	1,4m ³
Ciężar:	ok 800 kg
Obszar pod zabudowę:	∅ 2000 mm lub ∅ 2400 mm
Otwór montażowy:	1,70 m x 1,20 m
Przyłącza na wejściu:	Mufa dla rury z tworzywa DN 200 - PN 10 Kołnierz DN 100 - PN 10
Przyłącza tłoczne:	Kołnierz DN 100 - PN 10
Napowietrzanie i odpowietrzanie:	Króciec przyłączeniowy dla rur DN 110
Zespoły pompowe:	ST 100/269** n = 1.000 min ⁻¹ , ST 100/269** n = 1.500 min ⁻¹ , ST 100/269** n = 3.000 min ⁻¹ ,
Przyłącza elektryczne:	400V, 50Hz inne na zamówienie
Stopień ochrony:	IP 54
Moc napędowa:	wg potrzeb

Charakterystyka pompy



Opis

Tłoczni AWALIFT 2/2 PENTA jest w pełni automatycznym przepływowym agregatem, przeznaczonym do przepompowania cieków.

Fabrycznie zmontowane, gotowe do pracy urządzenie spełnia wymagania dyrektywy Unii Europejskiej EN 12050-1 oraz warunki określone w PN-EN 12050-1.

Zbiornik urządzenia jest odlewem wykonanym ze specjalnego stopu aluminium, którego cianki są pokryte powłoką ochronną, odporną na ciekły i inne media agresywne. Na zbiorniku zainstalowane są pompy, armatura i wskaźnik poziomu granicznych cieków.

Opatentowany przez STRATE system podwójny, wewnętrzny separator czyszczy stałych, który tworzy pompy i zamontowane wewnątrz zbiornika komory separatorów, zapewnia bezawaryjną pracę urządzenia oraz optymalne zużycie energii. Separatory skratek są odlane ze specjalnych stopów odpornych na korozję.

Podwójny układ przemiennie działających pomp gwarantuje niezakłócony cykl pracy przepompowni w najtrudniejszych warunkach eksploatacyjnych, szczególnie w przypadkach zagrożenia piłowaniem.

Zakres zastosowania

Tłoczni AWALIFT 2/2 znajduje zastosowanie do odprowadzania cieków z dużych budynków użyteczności publicznej, obiektów handlowych, hoteli, restauracji, ośrodków rekreacyjnych, zakładów przemysłowych oraz małych osiedli, wszędzie tam gdzie grawitacyjne odprowadzenie cieków jest technicznie niemożliwe lub zbyt kosztowne. W przypadku zagrożenia piłowaniem w kanale zrzutowym z możliwością zwrotnego zalewania przepompowni, zaleca się ułożenie przewodu tłoczego w kształcie podłazienia rurociągu do komory rozprężnej lub do kolektora.

Zabudowa tłoczni nie wymaga stosowania stref ochronnych. Szczelny zbiornik umożliwia zainstalowanie tłoczni wewnątrz budynku, względnie w zewnętrznej suchej komorze przepompowni.

Zakres dostaw

Standardowa komplektacja tłoczni AWALIFT obejmuje następujące zespoły:

- zbiornik z wbudowanymi separatorami skratek,
- pompy wirnikowe typu ST,
- klapy zwrotne typu AWASTOP PN 10/16,
- zasuwki kołnierzowe odcinające PN 10,
- kolektor tłoczny (tzw. "portki"),
- czujnik poziomu granicznych cieków ze stycznikiem alarmowym,
- rozdzielnica sterownicza tłoczni.

Wyposażenie dodatkowe

Studzienka AWASCHACHT:

wykonanie dwóch cięwie, zabezpieczona przed wyporem wody do wysokości ci wody gruntowej 0,7 m poniżej powierzchni terenu.

Wyposażenie: pokrywa włazu typu 80 ED 800 x 800 mm, stal kwasoodporna V4A, odchylna, wentylator oparów z kratką przeciw insektom.

Drabina żłazowa: stal kwasoodporna V4A. Wylewka betonowa dla tłoczni cieków, wysokość około 40 cm z dołkiem dla pompki odcieków.

Przewody: zasilające dla pomp, zasilające dla oświetlenia wewnętrznej przepompowni, czujnika poziomu, czujnika zawilgocenia studni, pompki odcieków, sygnałowe włamania. Wszystkie ułożone w tortach kablowych i wyprowadzone pod zaciski odbiorników.

Przejścia szczelne do rur: rura zasilająca 2 x -WD1-, rura tłoczna 2 x -WD1-, przewód na kable, 150 wentylacja studzienki, wentylacja zbiornika.

1 odcinek rurociągu grawitacyjnego: PCV-U o dł. 600mm.

1 odcinek rurociągu tłoczego: PCV-U o dł. 3200mm

2 wentylatory oparów: DN 150 z PCV dla wentylacji studzienki, DN 100 z PCV dla wentylacji zbiornika

Pompa odwadniająca:

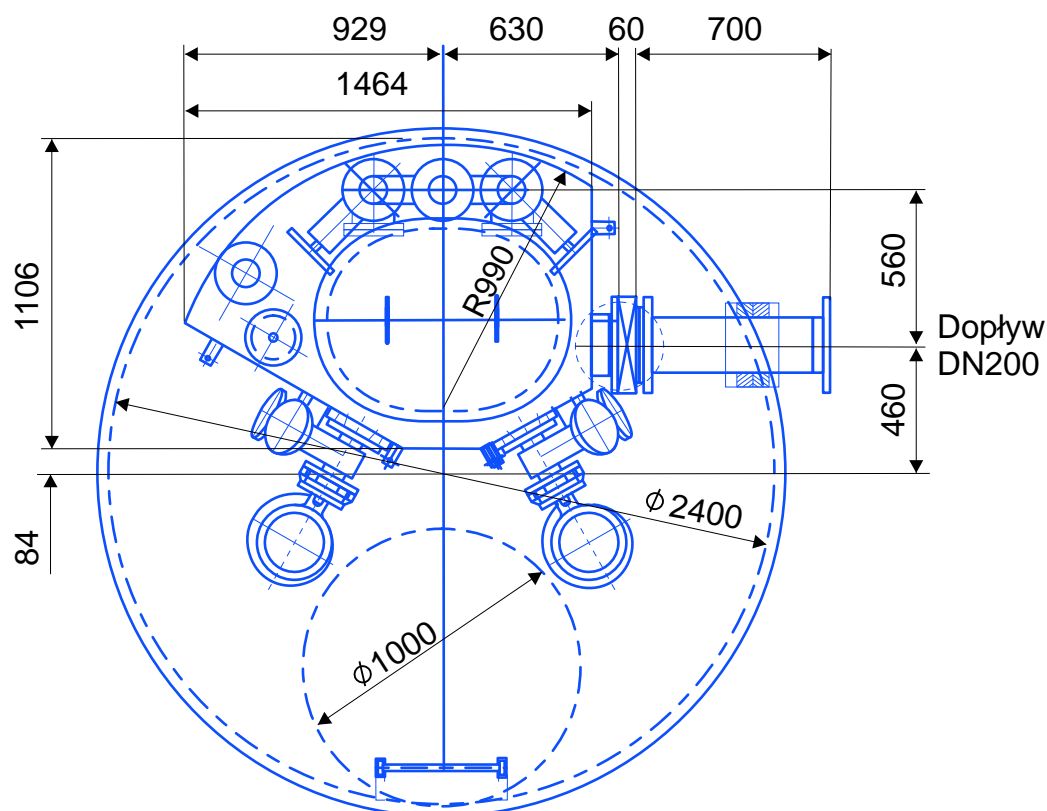
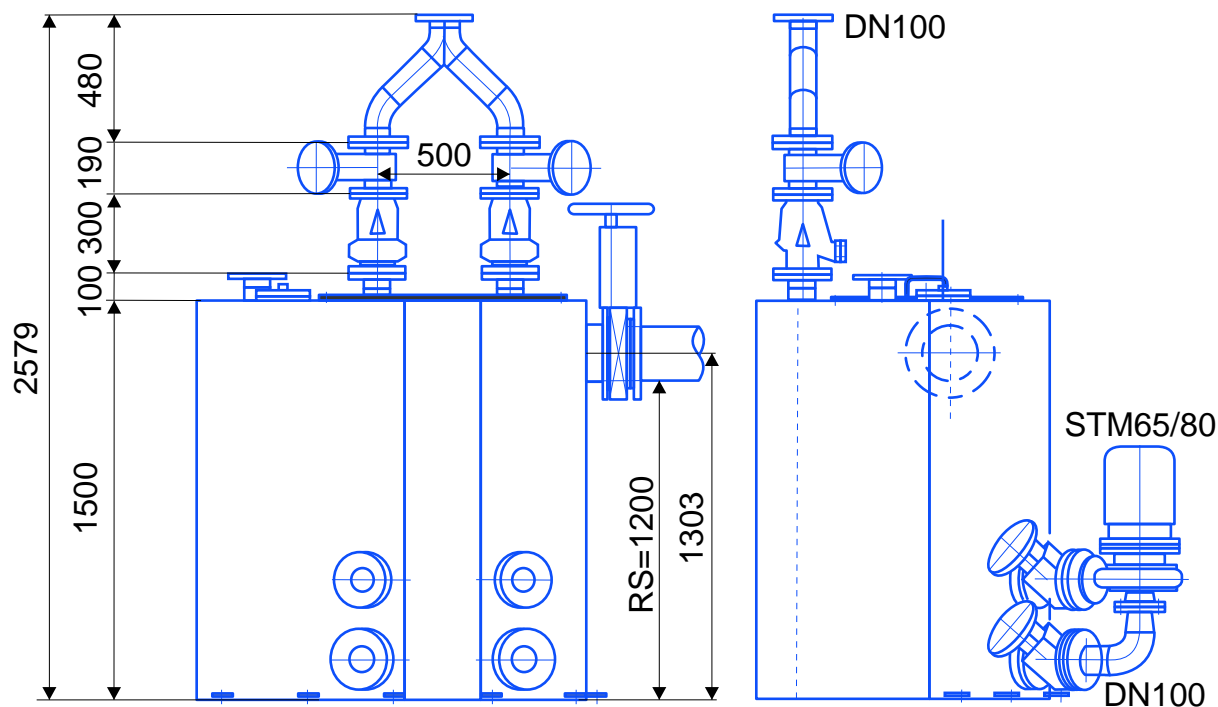
U3K Niro, 0,32 kW

Czujnik zawilgocenia komory tłoczni

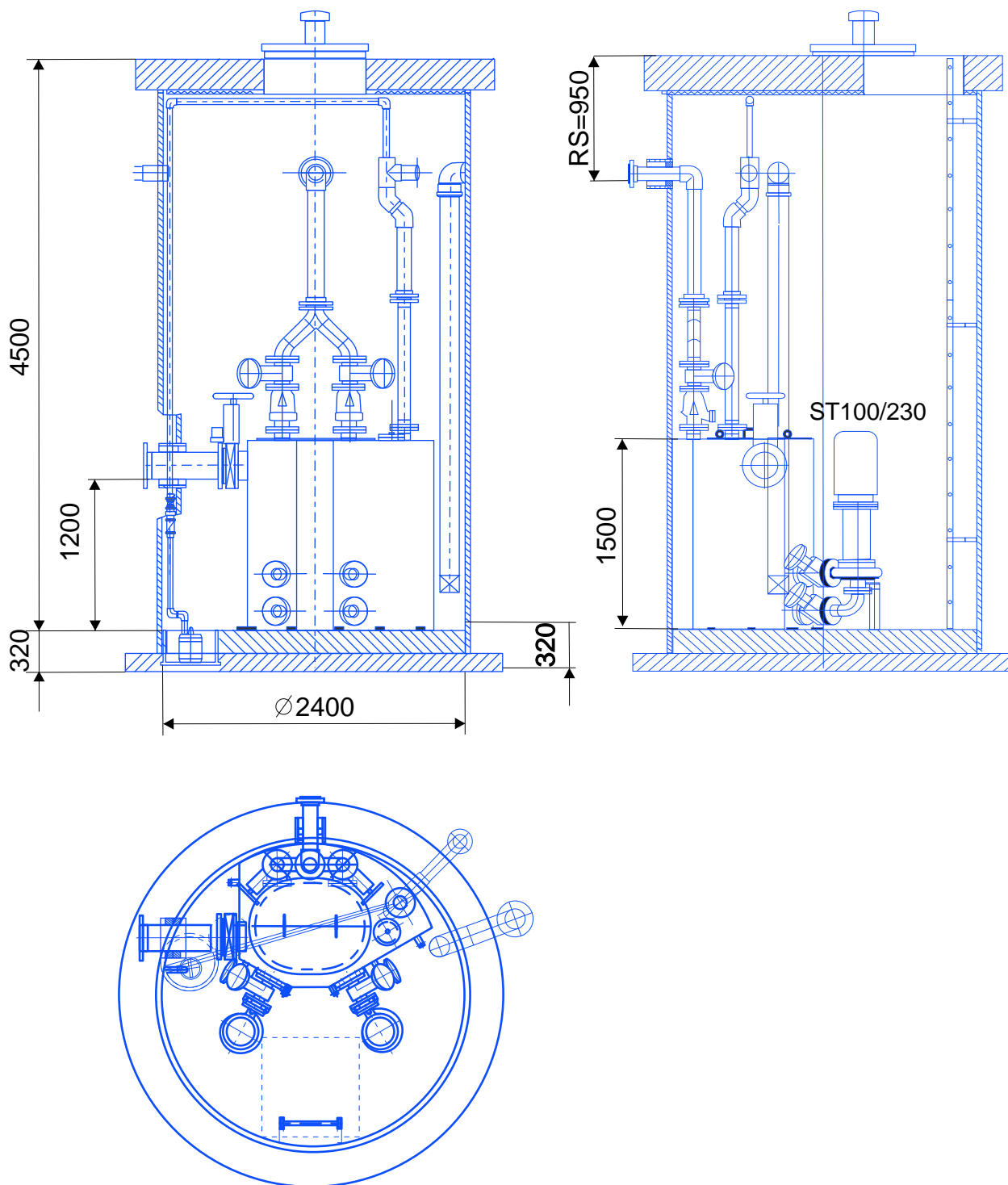
Oświetlenie wewnętrzne

przepompowni:

2 lampy oświetleniowe IP 55 60W.



Tłocznia AWALIFT 2/2 PENTA



Przepompownia z zabudowan tłoczni AWALIFT 2/2 PENTA